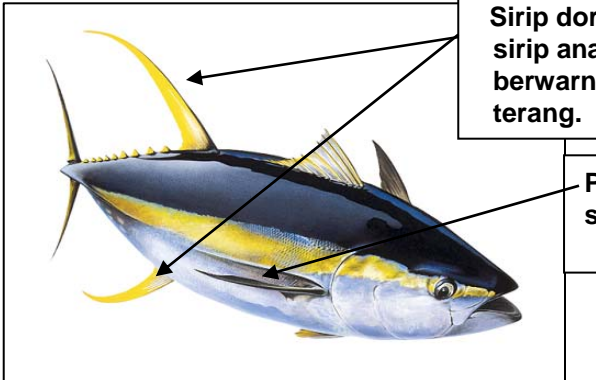


Madidihang (Yellowfin Tuna), *Thunnus albacares*



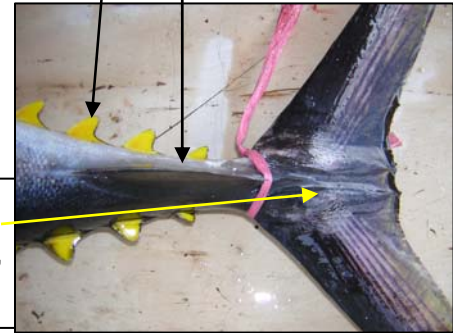
Sirip dorsal kedua dan sirip anal memanjang berwarna kuning terang.

Panjang sirip dada sedang, $1/3 - 1/4$ kali panjang badan

Sirip ekor mempunyai lekukan yang jelas, berbentuk "V" atau "M" pada pusat cagakanya

Sirip 'finlet' berwarna kuning bertepi sedikit hitam.

Lunas berwarna hitam.



Pada ikan yuwana, terdapat kira-kira 20 garis putus-putus berwarna pucat, menyilang sisi sebelah bawah



Badan memanjang, ekor panjang

Matabesar (Bigeye Tuna), *Thunnus obesus*



Badan lebar, membulat

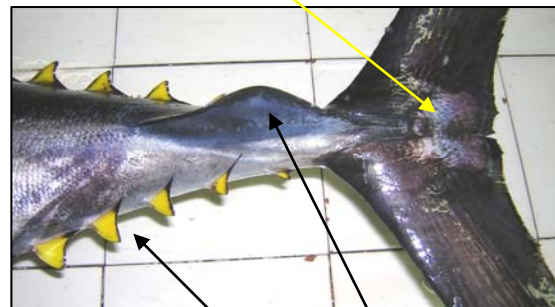
Pada ikan dewasa matanya relatif besar dibandingkan dengan tuna-tuna yang lain

Sirip dada pada ikan dewasa, $1/4 - 1/3$ kali panjang badan, tetapi pada ikan yuwana sirip dada lebih panjang

Sirip ekor mempunyai lekukan yang dangkal pada pusat celah sirip ekor

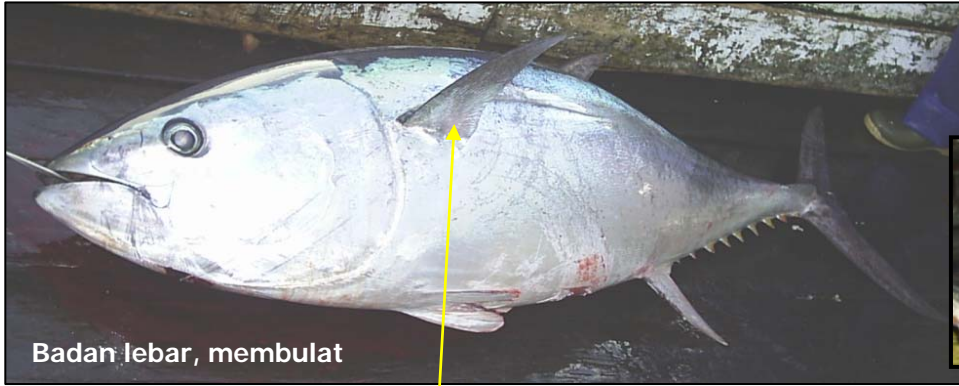


Ikan-ikan yuwana sering mempunyai 7-10 strip-dstrip yang berwarna putih dan tidak terputus-putus, menyilang tegak lurus pada sisi-sisi bagian bawah, jauh lebih sedikit dibandingkan dengan madidihang



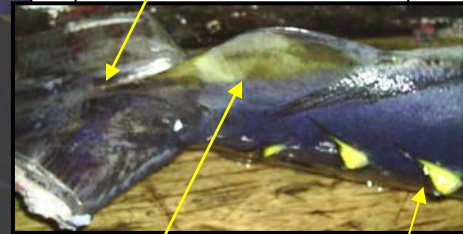
Sirip 'finlet' berwarna kuning bertepi hitam. Lunas berwarna hitam.

Tuna Sirip Biru Selatan (Southern Bluefin Tuna), *Thunnus maccoyii*



Badan lebar, membulat

Sirip ekor mempunyai lekukan yang jelas berbentuk "V"



Lunas berwarna kuning pucat
Sirip 'finlet' berwarna kuning bertepi hitam

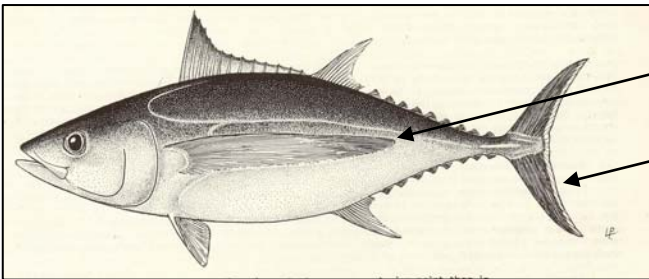
Sirip dada pendek, sedang, 4 – 5 kali lebih pendek dari panjang badan tetapi relatif lebih panjang pada ikan yuwana

Badan bagian atas berwarna biru kehitam-hitaman

Sisi-sisi bagian bawah dan perut berwarna putih keperak-perakan dengan baris-baris titik-titik terang dan garis-garis yang berselang seling



Albakora (Albacore), *Thunnus alalunga*



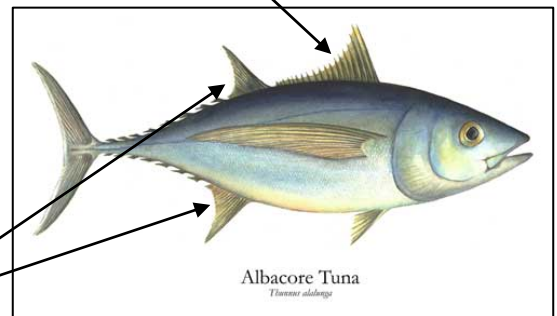
Sirip dada sangat panjang, 1/3 atau lebih kali panjang badan, dan melewati sirip anal

Tepi belakang sirip ekor berwarna putih

Sirip dorsal pertama kuning gelap



Sirip dorsal kedua dan sirip anal kuning pucat



Albacore Tuna
Thunnus alalunga